



Exposición y conservación

Exhibition and conservation

Armarios expositores / Página 58
Display cabinets

Armarios refrigerados / Página 60
Refrigerated cabinets

Armarios congelación / Página 61
Freezing cabinets

Vitrinas expositoras / Página 62
Refrigerated display case

Arcones de conservación de congelados / Página 66
Freezers

Enfriadores de botellas / Página 67
Bottles cooling machines

Refrigerados Simples

ARMARIOS EXPOSITORES

Single door refrigerated display cabinets



R600a

GAS REFRIGERANTE

LED

ILUMINACIÓN LED

CARACTERÍSTICAS FEATURES

CARACTERÍSTICAS

- Diseño interior especial para proporcionar una alta capacidad de carga.
- Condensador de cable que reduce el consumo de energía, costo de servicio y no requiere mantenimiento.
- Cristal de vidrio templado.
- Dos patas ajustables y dos ruedas para un fácil desplazamiento.
- Circulación de aire reforzada con turbina de ventilación y evaporador estático para proporcionar un enfriamiento más eficiente.
- Parrillas regulables en altura. 5 parrillas incluidas.
- Nuevo modelo SUB-ZERO con superenfriamiento sin congelar, para conseguir la temperatura perfecta para bebidas y refrescos.

FEATURES

- Special interior design to provide a high load capacity.
- Wire condenser that reduces the service cost and is maintenance-free.
- Tempered glass door.
- Two adjustable legs and two wheels for easy movement.
- Circulation of air reinforced with fan and static evaporator to provide a more efficient cooling.
- Adjustable grills in height. Grills included.
- New SUB-ZERO model with supercooling without freezing, to achieve the perfect temperature for drinks.

ESPECIFICACIONES TÉCNICAS TECHNICAL DATA

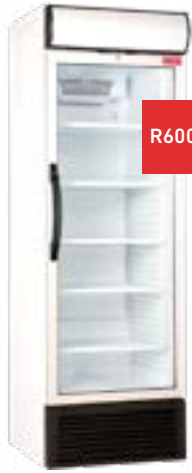
	REFERENCIA	MEDIDAS	PUERTAS	CAPACIDAD	RANGO T ^a	POTENCIA	TERMOSTATO	COLOR	P.V.P.	
	Code	Measure	Doors	Capacity	Work Temp.	Power source	Thermostat	Color	Price	
REFRIGERACIÓN										
	ALMAR3741PVEBD	30175399	595x640x1840	1 Cristal	358 L	0° a +7°C	370w	Digital	Blanco	843 €
N	ALMAR3741PVEND	30175393	595x640x1840	1 Cristal	358 L	0° a +7°C	370w	Digital	Negro	889 €
N	ALMAR3741PC	30175390	595x640x1840	1 Ciega	358 L	-1° a +5°C	370w	Analógico	Blanco	909 €
N	ALMAR3741PCD	30175387	595x640x1840	1 Ciega	358 L	-1° a +5°C	370w	Digital	Blanco	925 €
N	ALMAR3741PCND	30175391	595x640x1840	1 Ciega	358 L	-1° a +5°C	370w	Digital	Negro	1.354 €
SUB-ZERO										
	ALMASZ3741PVB	30175397	595x640x1980	1 Cristal	358 L	-2,5° a +1°C	370w	Digital	Blanco	1.208 €
N	ALMASZ3741PVN	30175395	595x640x1980	1 Cristal	358 L	-2,5° a +1°C	370w	Digital	Negro	1.299 €
CONGELACIÓN										
	ALMAC3701PC	30175398	595x640x1840	1 Ciega	328 L	-23° a -18°C	600 w	Analógico	Blanco	1.196 €
	ALMAC3701PV	30175396	595x640x1840	1 Cristal	328 L	-23° a -18°C	600 w	Analógico	Blanco	1.647 €

LxPxH

Refrigerados Alta capacidad

ARMARIOS EXPOSITORES

High capacity refrigerated display cabinets



R600a

ALMAR4401PVEB



R290

ALMAR6901PVEB



R290

ALMAR16003PV



R290

ALMAR12002PVC

R290
R600GAS
REFRIGERANTEILUMINACIÓN
LED

CARACTERÍSTICAS FEATURES

CARACTERÍSTICAS

- Diseño interior especial para proporcionar una alta capacidad de carga.
- Condensador de cable que reduce el consumo de energía costo de servicio y no requiere mantenimiento.
- Cristal de vidrio templado.
- Dos patas ajustables y dos ruedas para un fácil desplazamiento.
- Circulación de aire reforzada con ventilador para proporcionar un enfriamiento más eficiente.
- Parrillas regulables en altura. Parrillas incluidas: 5-8 dependiendo mod.

FEATURES

- Special interior design to provide a high load capacity.
- Wire condenser that reduces the service cost and is maintenance-free
- Tempered glass door.
- Two adjustable legs and two wheels for easy movement.
- Circulation of air reinforced with fan to provide a more efficient cooling.
- Adjustable grills in height. Grills included: 5-8 depending model.

ESPECIFICACIONES TÉCNICAS TECHNICAL DATA

	REFERENCIA	MEDIDAS	PUERTAS	PARRILLAS	CAPACIDAD	RANGO T°	POTENCIA	TIPO PUERTA	P.V.P.	
	Code	Measure	Doors	Grills	Capacity	Work Temp.	Power source	Door type	Price	
REFRIGERACIÓN										
N	ALMAR4401PVEB ●	30175388	680x655x2090	1	5	469 L	0° a +7°C	390 w	Abatible	1.190 €
N	ALMAR6901PVEB ●	30175389	780x705x2130	1	5	680 L	0° a +7°C	550 w	Abatible	1.790 €
	ALMAR12002PVC ●	30175392	1200x742x1990	2	8	967 L	0° a +7°C	900 w	Corredera	2.399 €
	ALMAR16003PV ●	30175394	1600x750x2073	3	8	1.280 L	0° a +7°C	1.040 w	Abatible	3.744 €

LxPxH

Refrigerados Simples

ARMARIOS REFRIGERACIÓN

Single door refrigerated cabinets



ALMAR 400 R



ALMAR 400 RX



ALMAR 600 R



ALMAR 600 RX



R600a

GAS
REFRIGERANTE

CARACTERÍSTICAS

FEATURES

CARACTERÍSTICAS

- Armarios en ABS con acabados en blanco y gris con puerta de acero inoxidable.
- Termostato digital.
- Junta extraíble.
- Puerta reversible con cerradura y tirador a lo largo del perfil.
- Sistema evaporador de rollo laminado con refrigeración asistida por ventilador.
- Descongelación automática por ciclo del compresor.
- Espuma de Ciclopentano (60mm por lado).
- 4 Parrillas regulables en altura + 1 inferior.
- Clase de eficiencia energética: D.

FEATURES

- ABS cabinets with white and gray coated plate external cabinet and door in stainless steel.
- Digital thermostat.
- Removable gasket.
- Reversible door with lock and handle along door profile.
- Roll-bond evaporator system with fan assisted cooling.
- Automatic compressor cycle defrost.
- Foaming Agent Cyclopentane (60mm per side).
- Adjustable shelves: 4 Pcs + 1 bottom shelf.
- Energy efficiency class: D.

ESPECIFICACIONES TÉCNICAS

TECHNICAL DATA

	REFERENCIA	MEDIDAS	PUERTAS	CAPACIDAD	RANGO T°	POTENCIA	TERMOSTATO	COLOR	P.V.P.
REFRIGERACIÓN	Code	Measure	Doors	Capacity	Work Temp.	Power source	Thermostat	Color	Price
ALMAR400R	30175700	600x685x1890	1 Abatible	400 L	+2° a +10°C	200 w	Digital	Blanco	1.199 €
ALMAR400RX	30175705	600x685x1890	1 Abatible	400 L	+2° a +10°C	200 w	Digital	Inox	1.385 €
ALMAR600R	30175710	780x730x1890	1 Abatible	600 L	+2° a +10°C	200 w	Digital	Blanco	1.499 €
ALMAR600RX	30175715	780x730x1890	1 Abatible	600 L	+2° a +10°C	200 w	Digital	Inox	1.650 €

	REFERENCIA	P.V.P.
OPCIONES PARRILLA	Code	Price
PARRILLA PARA ALMAR400 505X410MM	30175760	40 €
PARRILLA PARA ALMAR400 INFERIOR 505X225MM	30175765	35 €
PARRILLA PARA ALMAR600 GN 2/1	30175770	45 €
PARRILLA PARA ALMAR600 GN INFERIOR 650X330MM	30175775	40 €

	REFERENCIA	P.V.P.
OPCIONES EXTRA	Code	Price
JUEGO DE PATAS DE ACERO INOX (x4)	30175780	50 €
CAJON PVC SUPERIOR PARA ALMAR400/600	30175785	30 €
CESTA INFERIOR PARA ALMAR400	30175790	32 €
CESTA INFERIOR PARA ALMAR600	30175795	32 €

Congelados Simples

ARMARIOS CONGELACIÓN

Single door freezing cabinets



ALMAR 400 N

ALMAR 400 NX

ALMAR 600 N 13

ALMAR 600 NX

R290

GAS
REFRIGERANTE

CARACTERÍSTICAS FEATURES

CARACTERÍSTICAS

- Armarios en ABS con acabados en blanco y gris con puerta de acero inoxidable.
- Termostato digital.
- Junta extraíble.
- Puerta reversible con cerradura y tirador a lo largo del perfil.
- Refrigeración estática: 6 estantes evaporadores fijos.
- Descongelación manual.

FEATURES

- ABS cabinets with white and gray coated plate external cabinet and door in stainless steel.
- Digital thermostat.
- Removable gasket.
- Reversible door with lock and handle along door profile.
- Static cooling: 6 fixed evaporator shelves
- Manual Defrost.

ESPECIFICACIONES TÉCNICAS TECHNICAL DATA

	REFERENCIA	MEDIDAS	PUERTAS	CAPACIDAD	RANGO T°	POTENCIA	TERMOSTATO	COLOR	P.V.P.
	Code	Measure	Doors	Capacity	Work Temp.	Power source	Thermostat	Color	Price
CONGELACIÓN									
ALMAR400N	● 30175720	600x685x1890	1 Abatible	400 L	-22° a -18°C	400 w	Digital	Blanco	1.390 €
ALMAR400NX	● 30175725	600x685x1890	1 Abatible	400 L	-22° a -18°C	400 w	Digital	Inox	1.450 €
ALMAR600N	● 30175730	780x730x1890	1 Abatible	600 L	-22° a -18°C	400 w	Digital	Blanco	1.750 €
ALMAR600NX	● 30175735	780x730x1890	1 Abatible	600 L	-22° a -18°C	400 w	Digital	Inox	1.920 €
CONGELACIÓN CON CAJONES									
ALMAR400N7	● 30175740	600x685x1890	1 Abatible	400 L +6 CAJAS +1 CESTO	-22° a -18°C	400 w	Digital	Blanco	1.602 €
ALMAR400NX7	● 30175745	600x685x1890	1 Abatible	400 L +6 CAJAS +1 CESTO	-22° a -18°C	400 w	Digital	Inox	1.662 €
ALMAR600N13	● 30175750	780x730x1890	1 Abatible	600 L +12 CAJAS +1 CESTO	-22° a -18°C	400 w	Digital	Blanco	2.142 €
ALMAR600NX13	● 30175755	780x730x1890	1 Abatible	600 L +12 CAJAS +1 CESTO	-22° a -18°C	400 w	Digital	Inox	2.312 €

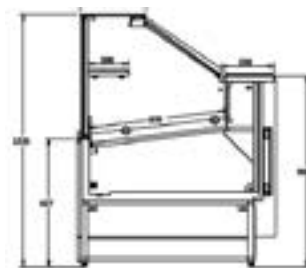
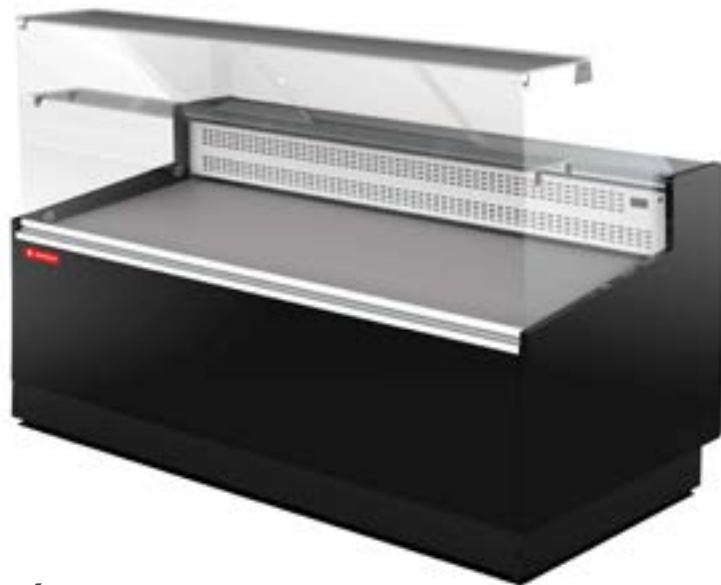
	REFERENCIA	P.V.P.
	Code	Price
OPCIONES PARRILLA		
PARRILLA PARA ALMAR400 505X410MM	30175760	40 €
PARRILLA PARA ALMAR400 INFERIOR 505X225MM	30175765	35 €
PARRILLA PARA ALMAR600 GN 2/1	30175770	45 €
PARRILLA PARA ALMAR600 GN INFERIOR 650X330MM	30175775	40 €

	REFERENCIA	P.V.P.
	Code	Price
OPCIONES EXTRA		
JUEGO DE PATAS DE ACERO INOX (x4)	30175780	50 €
CAJON PVC SUPERIOR PARA ALMAR400/600	30175785	30 €
CESTA INFERIOR PARA ALMAR400	30175790	32 €
CESTA INFERIOR PARA ALMAR600	30175795	32 €

Vitrinas expositoras Serie 970

MULTISERVICIO ESTÁTICA

Static multi-service display cabinets



R290

GAS
REFRIGERANTE

CARACTERÍSTICAS FEATURES

CARACTERÍSTICAS

- Decoración frontal y costados en negro RAL 9005
- Superficie de exposición de acero con revestimiento metálico apto para uso alimentario con profundidad de 100 micras, Conforme norma EN 10346:2009.
- Laterales contruidos en tablero de fibras con tratamiento hidrófugo.
- Acabado mediante recubrimiento de poliuretano de alta resistencia color negro.
- Perfilería en aluminio anodizado.
- Estructura superior en vidrio templado panorámico recto con frontal abatible y laterales preparados para la instalación de estante intermedio (opcional).
- Iluminación interior LED de bajo consumo situada en la parte superior.
- Frío estático aportado por 2 evaporadores, en exposición y en reserva.
- Aislamiento de poliuretano inyectado a alta presión libre de CFCs.
- Control automático de temperatura y del desescarche con programador CAREL.
- Clase climática 4 (30°C 55%RH).
- Desescarche automático y sistema de evaporación automática mediante resistencia.
- Sistema de condensación ventilada.
- Bajo consumo de energía y bajo impacto ambiental.

FEATURES

- Front and side decoration in black RAL 9005
- Steel display surface with metal coating suitable for food use with a depth of 100 microns, in accordance with EN 10346:2009.
- Sides made of fiberboard with water-repellent treatment.
- Finished with a high-resistance black polyurethane coating.
- Anodized aluminum profiles.
- Upper structure in straight panoramic tempered glass with folding front and sides prepared for the installation of an intermediate shelf (optional).
- Low consumption LED interior lighting located at the top.
- Static cold provided by 2 evaporators, on display and in reserve.
- High pressure injected polyurethane insulation free of CFCs.
- Automatic temperature and defrost control with CAREL programmer.
- Climatic class 4 (30°C 55%RH).
- Automatic defrost and automatic evaporation system using resistance.
- Ventilated condensation system.
- Low energy consumption and low environmental impact.

ESPECIFICACIONES TÉCNICAS TECHNICAL DATA

	REFERENCIA	LARGO	CÁMARA	EXPOSICIÓN	PUERTAS	POTENCIA	RANGO Tª	REFRIGERANTE	P.V.P.
MULTISERVICIO	Code	Length	Storage (m3)	Display (m2)	Doors	Power source	Temperature	Coolant	Price
ALMVED9710MR	30185550	950	0,3	0,7	2	348 w	0 / +6 °C	R290a	2.473 €
ALMVED9715MR	30185560	1450	0,5	1	2	583 w	0 / +6 °C	R290a	2.589 €
ALMVED9720MR	30185570	1950	0,6	1,4	3	869 w	0 / +6 °C	R290a	3.053 €

OPCIONES OPTIONS

	ESTANTE CRISTAL OPPEALMVED97	PUERTAS CORREDERAS OPPUEALMVED97	FRONTAL BLANCO OPFBALMVED10	FRONTAL ROJO OPFRALMVED10
	Glass shelf	Sliding doors	White front	Red front
ALMVED9710MR	115 €	115 €	168 €	168 €
ALMVED9715MR	150 €	189 €	234 €	234 €
ALMVED9720MR	250 €	235 €	295 €	295 €

COLORES COLORS

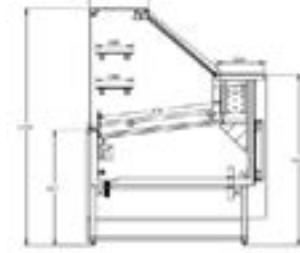
ROJO
RAL 3000

BLANCO
RAL 9003

Vitrinas expositoras Serie PASTELERÍA 970

PASTELERÍA ESTÁTICA

Static pastry display cabinets



R290

GAS REFRIGERANTE

CARACTERÍSTICAS FEATURES

CARACTERÍSTICAS

- Decoración frontal y costados en negro RAL 9005
- Superficie de exposición de acero con revestimiento metálico apto para uso alimentario con profundidad de 100 micras, Conforme norma EN 10346:2009.
- Laterales construidos en tablero de fibras con tratamiento hidrófugo.
- Acabado mediante recubrimiento de poliuretano de alta resistencia color negro.
- Perfilería en aluminio anodizado.
- Estructura superior en vidrio templado panorámico recto con frontal abatible y laterales que sostienen 2 estantes de cristal (De serie).
- Iluminación interior LED de bajo consumo situada en la parte superior.
- Frío estático aportado por 2 evaporadores, en exposición y en reserva.
- Aislamiento de poliuretano inyectado a alta presión libre de CFCs.
- Control automático de temperatura y del desescarche con programador CAREL.
- Clase climática 4 (30°C 55%RH).
- Desescarche automático y sistema de evaporación automática mediante resistencia.
- Sistema de condensación ventilada.
- Bajo consumo de energía y bajo impacto ambiental.

FEATURES

- Front and side decoration in black RAL 9005
- Steel display surface with metal coating suitable for food use with a depth of 100 microns, in accordance with EN 10346:2009.
- Sides made of fiberboard with water-repellent treatment.
- Finished with a high-resistance black polyurethane coating.
- Anodized aluminum profiles.
- Upper structure in straight panoramic tempered glass with folding front and sides prepared for the installation of an intermediate shelf (optional).
- Low consumption LED interior lighting located at the top.
- Static cold provided by 2 evaporators, on display and in reserve.
- High pressure injected polyurethane insulation free of CFCs.
- Automatic temperature and defrost control with CAREL programmer.
- Climatic class 4 (30°C 55%RH).
- Automatic defrost and automatic evaporation system using resistance.
- Ventilated condensation system.
- Low energy consumption and low environmental impact.

ESPECIFICACIONES TÉCNICAS TECHNICAL DATA

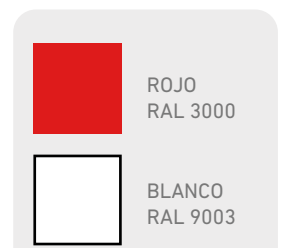
	REFERENCIA	LARGO	CÁMARA	EXPOSICIÓN	PUERTAS	POTENCIA	RANGO T°	REFRIGERANTE	P.V.P.
PASTELERÍA	Code	Length	Storage (m3)	Display (m2)	Doors	Power source	Temperature	Coolant	Price
ALMVED9710PR	● 30185580	950	0,3	0,7	2	348 w	0 / +6 °C	R290a	2.750 €
ALMVED9715PR	● 30185588	1450	0,5	1	2	583 w	0 / +6 °C	R290a	3.099 €
ALMVED9720PR	● 30185596	1950	0,6	1,4	3	869 w	0 / +6 °C	R290a	3.699 €

mm

OPCIONES OPTIONS

	PUERTAS CORREDERAS OPPUEALMVED97	FRONTAL BLANCO OPFBALMVED10	FRONTAL ROJO OPFRALMVED10
	Sliding doors	White front	Red front
ALMVED9710PR	● 115 €	● 168 €	● 168 €
ALMVED9715PR	● 189 €	● 234 €	● 234 €
ALMVED9720PR	● 235 €	● 295 €	● 295 €

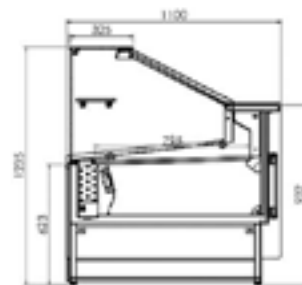
COLORES COLORS



Vitrinas expositoras Serie CARNICERÍA 1100

CARNICERÍA - CHARCUTERÍA VENTILADA

Ventilated butcher display cabinets



R290

GAS
FRIGERANTE

CARACTERÍSTICAS FEATURES

CARACTERÍSTICAS

- Decoración frontal y costados en negro RAL 9005
- Superficie de exposición de acero inoxidable AISI-304.
- Laterales contruidos en tablero de fibras con tratamiento hidrófugo.
- Acabado mediante recubrimiento de poliuretano de alta resistencia color negro.
- Perfiliería en en aluminio anodizado.
- Estructura superior en vidrio templado panorámico recto con frontal abatible y laterales preparados para la instalación de estante intermedio (opcional).
- Iluminación interior LED de bajo consumo situada en la parte superior.
- Frío Ventilado en exposición y reserva refrigerada
- Aislamiento de poliuretano inyectado a alta presión libre de CFCs.
- Control automático de temperatura y del desescarche con programador CAREL.
- Clase climática 4 (30°C 55%RH).
- Desescarche automático y sistema de evaporación automática mediante resistencia.
- Sistema de condensación ventilada.
- Bajo consumo de energía y bajo impacto ambiental.

FEATURES

- Front and side decoration in black RAL 9005
- AISI-304 stainless steel display surface.
- Sides made of fiberboard with water-repellent treatment.
- Finished with a high-resistance black polyurethane coating.
- Anodized aluminum profiles.
- Upper structure in straight panoramic tempered glass with folding front and sides prepared for the installation of an intermediate shelf (optional).
- Low consumption LED interior lighting located at the top.
- Ventilated cold on display and refrigerated reserve.
- High pressure injected polyurethane insulation free of CFCs.
- Automatic temperature and defrost control with CAREL programmer.
- Climatic class 4 (30°C 55%RH).
- Automatic defrost and automatic evaporation system using resistance.
- Ventilated condensation system.
- Low energy consumption and low environmental impact.

ESPECIFICACIONES TÉCNICAS TECHNICAL DATA

	REFERENCIA	LARGO	CÁMARA	EXPOSICIÓN	PUERTAS	POTENCIA	RANGO T°	REFRIGERANTE	P.V.P.
CHARCUTERÍA	Code	Length	Storage (m3)	Display (m2)	Doors	Power source	Temperature	Coolant	Price
ALMVED11015MR	30185604	1500	0,3	1,1	2	986 w	0 / +8 °C	R290a	3.768 €
ALMVED11020MR	30185614	2000	0,4	1,5	3	1390 w	0 / +8 °C	R290a	4.399 €
ALMVED11025MR	30185624	2500	0,5	1,83	4	1488 w	0 / +8 °C	R290a	5.025 €

mm

OPCIONES OPTIONS

	ESTANTE CRISTAL OPESTALMVED11	PUERTAS CORREDERAS OPPUEALMVED110	FRONTAL BLANCO OPFBALMVED	FRONTAL ROJO OPFRALMVED
	Glass shelf	Sliding doors	White front	Red front
ALMVED11015MR	150 €	189 €	234 €	234 €
ALMVED11020MR	250 €	235 €	295 €	295 €
ALMVED11025MR	348 €	379 €	455 €	455 €

COLORES COLORS

 ROJO
RAL 3000

 BLANCO
RAL 9003

VITRINAS TAPAS

Refrigerated display for trays



ALMVE-1P-6B



ALMVE-2P-8B

ILUMINACIÓN
LEDMEDIDAS
GASTRONORM

CARACTERÍSTICAS FEATURES

CARACTERÍSTICAS TÉCNICAS

- Vitrina construida en acero inoxidable y perfiles de aluminio acabado inoxidable.
- Refrigeración con evaporador de ocho tubos con condensador vertical y con ventilador de 10 W con aspas, frío tropicalizado apto para todo tipo de ambiente.
- Cristal abatible con tope de seguridad.
- Todas las vitrinas tienen las cubas embutidas con cantos sanitarios de fácil limpieza.

TECHNICAL DATA

- Showcase built in stainless steel and aluminum profiles finished in stainless steel.
- Refrigeration with eight tubes evaporator with vertical condenser and 10 W fan with blades, tropicalized cold suitable for all types of environment.
- Folding glass with safety stop.
- All the cabinets have the inlaid tanks with sanitary edges that are easy to clean.

ESPECIFICACIONES TÉCNICAS TECHNICAL DATA

	REFERENCIA	MEDIDAS	NIVELES	BANDEJAS	RANGO T°	POTENCIA	VOLTAJE	P.V.P.
	Code	Measure	Levels	Trays	Work Temp.	Power source	Voltage	Price
1 PISO								
ALMVE1P6B	● 30185104	1395x400x250	1	6	4° a 8°C	287 w	230 V	1.169 €
ALMVE1P8B	● 30185106	1750x400x250	1	8	4° a 8°C	287 w	230 V	1.557 €
2 PISOS								
ALMVE2P4B	● 30185108	1146x390x330	2	4	2° a 6°C	160 w	230 V	1.653 €
ALMVE2P6B	● 30185110	1487x390x330	2	6	2° a 6°C	160 w	230 V	1.799 €
ALMVE2P8B	● 30185112	1826x390x330	2	8	2° a 6°C	160 w	230 V	1.880 €

LxPxH

Abatibles - Corredera

ARCONES CONGELADORES

Freezers



ALMARCHC-370



ALMARICE-300

R600

GAS
REFRIGERANTE

CARACTERÍSTICAS FEATURES

CARACTERÍSTICAS

- Acabado exterior color blanco
- Refrigeración y condensación estática
- Aislamiento de 50mm inyectado en poliuretano libre de CFC.
- Descongelación manual con sistema de drenaje.
- Cuba interior en aluminio con esquinas redondeadas.
- Termómetro y termostato digital.
- Cierre de puerta con llave.
- Cuatro rodillos para desplazamiento.
- Cestillo divisor opcional. (No incluido en la dotación)

FEATURES

- White exterior finish
- Refrigeration and static condensation
- 50mm insulation injected in CFC-free polyurethane.
- Manual defrost with drainage system.
- Internal aluminum tank with rounded corners.
- Digital thermometer and thermostat.
- Door lock with key.
- Four rollers for displacement.
- Optional divider basket. (Not included in the supply)

ESPECIFICACIONES TÉCNICAS TECHNICAL DATA

	REFERENCIA	DIMENSIONES	CAPACIDAD	POTENCIA	RANGO T°	Refrigerante	P.V.P.
PUERTA ABATIBLE	Code	Measure	Capacity	Power source	Temperature	Coolant	Price
ALMARCHC240	30180102	830x660x860	209 L	146 w	-25 / -17 °c	R600a	533 €
ALMARCHC320	30180104	990x660x860	264 L	167 w	-25 / -17 °c	R600a	574 €
ALMARCHC370	30180106	1170x660x860	324 L	199 w	-25 / -17 °c	R600a	634 €
ALMARCHC460	30180108	1400x660x860	402 L	231 w	-25 / -17 °c	R600a	772 €
ALMARCHC570	30180110	1600x660x860	440 L	243 w	-25 / -17 °c	R600a	845 €
ALMARCHCESTA	50602102	430x240x290	-	-	-	-	41 €
PUERTA CORREDERA CIEGA							
N ALMARICE220	30180112	840x670x895	222 L	115 w	-22 / -9 °c	R600a	687 €
N ALMARICE300	30180114	1063x670x895	304 L	135 w	-22 / -9 °c	R600a	819 €
N ALMARICE400	30180116	1283x670x895	387 L	190 w	-22 / -9 °c	R600a	921 €

ENFRIADORES BOTELLAS

Bottles cooling machines



ALMEBEA-100



ALMEBEA-150

R600

GAS
REFRIGERANTE

CARACTERÍSTICAS FEATURES

CARACTERÍSTICAS

- Fabricación en chapa de acero plastificado externa y de galvanizado en el interior.
- Fondo embutido con desagüe.
- Aislamiento de poliuretano inyectado de 40kg/m³.
- Evaporador estático de tubo de cobre y aletas de aluminio.
- Control de temperatura por termostato analógico.
- Interruptor de marcha-paro.
- Interior redondeado para una limpieza sencilla.
- Separadores verticales de varillas plastificadas.
- Unidad condensadora hermética con condensador ventilado y extraíble.
- Puertas correderas con tirador.
- Gas refrigerante ecológicos R600a.

FEATURES

- Manufactured in external plastic-coated steel sheet and galvanized inside.
- Embedded bottom with drain.
- 40kg/m³ injected polyurethane insulation.
- Static evaporator with copper tube and aluminum fins.
- Temperature control by analog thermostat.
- Start-stop switch.
- Rounded interior for easy cleaning.
- Vertical separators of plasticized rods.
- Hermetic condensing unit with ventilated and removable condenser.
- Sliding doors with handle.
- Ecological refrigerant gas R600a.

ESPECIFICACIONES TÉCNICAS TECHNICAL DATA

	REFERENCIA	DIMENSIONES	PUERTAS	CAPACIDAD	POTENCIA	RANGO T ^a	Refrigerante	P.V.P.
	Code	Measure	Doors	Capacity	Power source	Temperature	Coolant	Price
PUERTA CORREDERA								
ALMEBEA100	● 30175401	1017x545x840	2	137 L	150 w	+2 / +6 °c	R600a	748 €
ALMEBEA150	● 30175402	1510x545x840	3	230 L	250 w	+2 / +6 °c	R600a	1.130 €

mm